

個人用 会計・依頼者・相手方等データベース

ご紹介

2020年11月9日

弁護士 佐野 就平

システムのコンセプト

1 本データベースは、個人事務所、あるいは同じ事務所に複数の弁護士がいる場合でも個人で確定申告をしている弁護士を想定して開発したものです。マイクロソフトアクセス用のファイルです。

電話帳、住所録等として使用したり、利益相反を確認したりするほか、弁護士の売り上げや支出管理、預かり金の管理を1つのファイルで一元管理します。事務所所員の使い勝手（ITリテラシー）を考慮して、入力や基本操作については複雑な使い方は想定していません。ひたすら機械的に単純に入力していくことで、全てが整理された状態になることを追求しています。エクセルでは入力しづらい、分かりにくいのが、1画面1件の入力、表示になることで、ストレスなく入力できますし、1人の情報を一覧できます。弁護士の普段の使い勝手だけでなく、例えば事務員が帳簿を作成している場合など、事務員など他の方の入力作業も軽減することができます。まめに情報を入れておけば、弁護士がいないときに事務員が検索して見て確認できます。突然の電話対応にも、記録を探したりとか、弁護士から折り返しの電話で対応したりとかしなくても、その場で事務員がすぐに対応できます。

また、個別の依頼者、相手方の情報を1枚に集約・印刷して、事件記録等に入れておくこともできます。

このファイルでは、依頼者や相手方に全て通し番号を振ることで整理します。同じ依頼者でも、事件が異なれば入力する情報が異なりますので、別に番号を割り振って、別件として登録することで整理できます。

10年以上、佐野が青色申告（ただし帳簿作成のみ。申告自体は税理士に任せている）に使用していて、便利に使えています。毎年1月上旬には、早々に申告用のデータを全て税理士に渡しています。零細、小規模の弁護士であれば、日々機械的に打ち込んでいけば整理された数字が合計で出てきますので、青色申告だけでなく白色申告でも十分使えると思います。

また、使い方やカスタマイズによって、弁護士だけでなく、他士業、個人事業主、小規模企業でも十分使えると思います。市販のソフトは、会計機能しかなかったり、機能は十分すぎるほどありますが高かったりします。そのため、結局は手が出ずに不便な方

法で処理していることもあるかと思いますが、弁護士が必要とする最低限の機能に絞って、簡単で使いやすいものになりました。他土業等でも十分使えるというのはそのためです。とっつきやすいので、まず導入するにはいいと思います。

このファイルで物足りないという方は、そもそも高度なスキルを持っておられるので、市販のソフトを使いこなせるはずですが、そもそもアクセスにも機能の限界があり、スキルがまだあまりないという方の初心者用のものとお考えください。ただし、佐野はこの機能で十分に満足しています。

2 また、当然ながら各種データの検索が可能です。アクセスの性能の限界があるのと、細かい作り込みまではしていないという事はありますが、佐野は快適に検索しています。詳細な検索をする場合、テーブルの「T依頼者・相手方名簿」を開くと、エクセル同様の検索が可能です。

3 なお、依頼者・相手方以外にも、会計帳簿の作成のためには、家賃や水道光熱費、接待交際費など日々の支払や団体会費などの支払先なども全て入力します。

入力画面

すべての Access オブジェクト

テーブル

- T 依頼者関係入金金コード
- T 依頼者費用明細
- T 依頼者名簿
- T 一般出金コード
- T 事務所コード
- T 取入金金コード
- T 通帳等種別
- T 弁護士出入金

クエリ

フォーム

- F 依頼者費用明細 入力フォーム
- F 弁護士 出入 入力フォーム
- F 弁護士 入金 (収入) 入力フォーム
- F 弁護士 入金 (消費税) 入力フォーム
- F 依頼者名簿入力フォーム

レポート

- R 依頼者カード
- R 依頼者電話帳 受任中依頼者
- R 依頼者電話帳 全依頼者
- R 依頼者費用明細 (依頼者別)
- R 依頼者費用明細 (預かり金総額一覧)
- R 依頼者名簿 終了事件 (期間指定)
- R 顧問先依頼者名簿
- R 送付用依頼者名簿
- R 弁護士 出入一覧
- R 弁護士 入金種類別一覧
- R 弁護士 入金種類別一覧 (期間指定)
- R 弁護士 入金一覧
- R 弁護士 入金種類別一覧
- R 弁護士 入金種類別一覧 (期間指定)
- R 弁護士 出金 通帳別 (1 管理通帳 or 3 ...)
- R 弁護士 出金 通帳別 (期間指定)

依頼者名簿 入力フォーム

依頼者コード検索 名前(姓・名・法人名等)検索 名前(ふりがな)検索 生年月日検索

電話番号検索 携帯電話番号検索 FAX 番号検索 電子メール アドレス 検索

依頼者コード: [] 顧問契約 郵送対象

名前(姓・名・法人名等): [] 生年月日: []

名前(ふりがな): [] 事務所コード: []

法人等担当者: [] 担当事務所: []

電話番号: [] 備考: []

携帯電話番号: []

FAX 番号: []

電子メール アドレス: []

郵便番号: []

都道府県: []

市区町村: []

住所・番地: []

ビル・マンション名: []

受任日: []

終了日: []

紹介者: []

依頼者コード	名前(姓・名・法人名等)	名前(ふりがな)	法人等担当者	生年月日	電話番号
*					

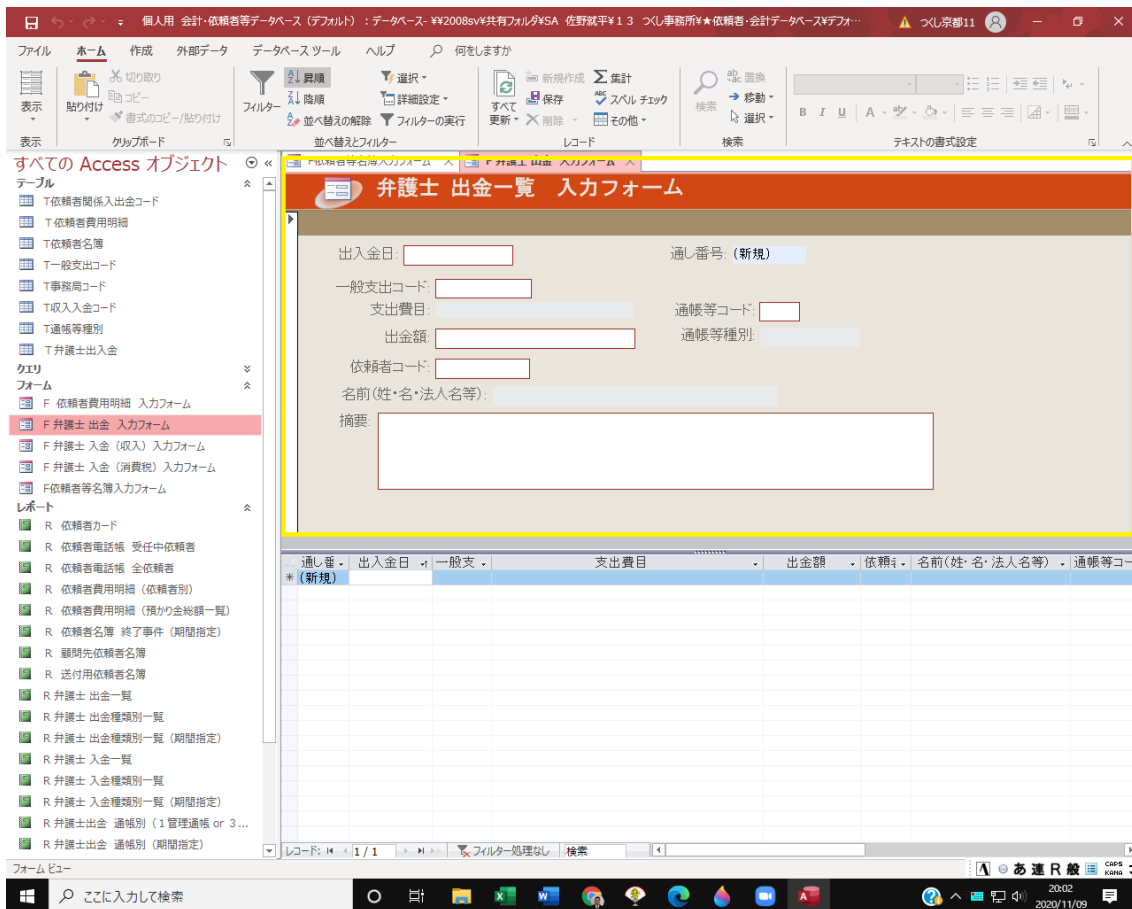
レコード: 1 / 1

1 から始まる番号を当てる。依頼者は番号で同一性を判断する。

あまのり R 様

18:37 2020/11/09

出金入力フォーム



収入入金フォーム

The screenshot displays the Microsoft Access interface for the 'Lawyer Income (Income) Entry Form'. The form is highlighted with a red border and contains the following fields:

- 出入金日: []
- 通し番号: (新規)
- 収入入金コード: []
- 入金費目: []
- 入金額: []
- 通帳等コード: []
- 通帳等種別: []
- 依頼者コード: []
- 名前(姓・名・法人名等): []
- 概要: []

Below the form, a table is visible with the following columns:

通し番	出入金日	収入	入金費目	入金額	依頼者	名前(姓・名・法人名等)	通帳等コード	通帳等種別
* (新規)							1	

The left-hand pane shows the 'Navigation Pane' with various tables and reports, including 'F 弁護士 入金 (収入) 入力フォーム' which is currently selected.

依頼者費用明細入力フォーム

The screenshot displays the Microsoft Access application window. The title bar indicates the database is '個人用 会計・依頼者等データベース (デフォルト)'. The ribbon at the top contains tabs for 'ファイル', 'ホーム', '作成', '外部データ', 'データベースツール', and 'ヘルプ'. The left-hand pane shows a tree view of 'すべての Access オブジェクト' (All Access Objects), with 'テーブル' (Tables) and 'レポート' (Reports) expanded. The '依頼者費用明細 入力フォーム' is selected under the 'フォーム' (Forms) category. The main window shows the form with the following fields:

- 依頼者コード:
- 名前 (姓・名・法人名等):
- 入出金日:
- 依頼者関係入出金コード:
- 勘定科目:
- 入出金額:
- 事務局コード:
- 担当事務局:
- 概要:

The bottom status bar shows 'フォームビュー' (Form View) and 'レコード: 1 / 1' (Record: 1 / 1). The Windows taskbar at the bottom shows the system tray with the date '2020/11/09' and time '20:34'.

依頼者カード

依頼者カード

依頼者コード	<input type="text" value="1"/>	担当事務局	<input type="text" value="担当なし"/>
名前（姓・名・法人名等）	<input type="text" value="弁護士 佐野 就平"/>		
名前（ふりがな）	<input type="text" value="べんごし さの しゅうへい"/>		
法人等担当者	<input type="text"/>		
電話番号	<input type="text" value="075-241-2244"/>	生年月日	<input type="text" value="1901/01/01"/>
携帯電話番号	<input type="text"/>	受任日	<input type="text"/>
FAX 番号	<input type="text" value="075-241-1661"/>	<input type="checkbox"/> 顧問契約	
電子メール アドレス	<input type="text" value="sano@tsuskushilo.com"/>		
郵便番号	<input type="text" value="604-0883"/>		
都道府県	<input type="text" value="京都府"/>		
市区町村	<input type="text" value="京都市中京区楠町"/>		
住所・番地	<input type="text" value="601番地3"/>		
ビル・マンション名	<input type="text" value="楠町ビル3F"/>		
備考	<input type="text"/>		

その他、依頼者電話帳、依頼者費用明細（依頼者別）、依頼者費用明細（預かり金総額一覧）、
弁護士出金一覧、弁護士出金種類別一覧、弁護士入金一覧、弁護士入金種類別一覧、弁
護士出金通帳別、弁護士入金通帳別などがあります。

以上